



# MERCADO INTERNO

**42,3%**

Mar 2026

**Utilización de la Capacidad de recibo**

**Participación Res. 230 / Total LUME**

Mar 2026

**79,6%**

**E  
L  
A  
B  
O  
R  
A  
C  
I  
Ó  
N**

**Variación Elaboración industrial**  
Mar 2026

Vs. Feb 2026

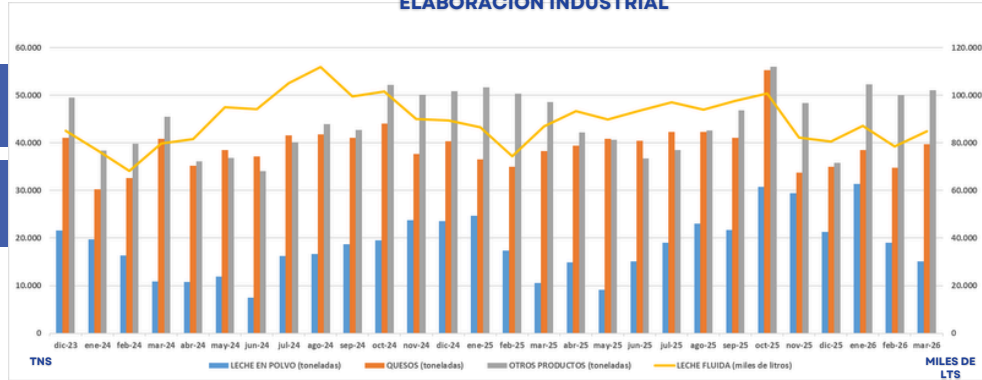
**+7,6%**

Vs. Mar 2025

**+2,8%**

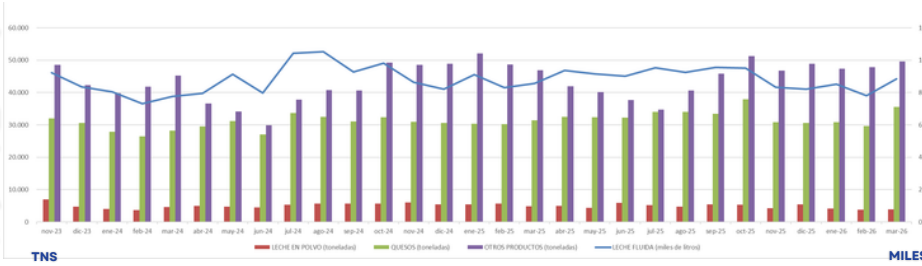
[VER DATOS ELABORACIÓN](#)

## ELABORACIÓN INDUSTRIAL



## VENTAS INTERNAS

**V  
E  
N  
T  
A  
S**



**+11,4%**

Vs. Feb 2026

**Leche fluida**

Vs. Ene-Mar 2025

**-1,8%**

**+3,5%**

Vs. Feb 2026

**Leche en polvo**

Vs. Ene-Mar 2025

**-25,1%**

**+19,9%**

Vs. Feb 2026

**Quesos**

Vs. Ene-Mar 2025

**+4,5%**

**+3,7%**

Vs. Feb 2026

**Otros prod.**

Vs. Ene-Mar 2025

**-2,3%**

[VER DATOS VENTAS INTERNAS](#)

**E  
X  
I  
S  
T  
E  
N  
C  
I  
A  
S**

**LPE**

Vs. Feb 2026

**-26,7%**

Vs. Mar 2025

**+0,9%**

**LPD**

Vs. Feb 2026

**-35,7%**

Vs. Mar 2025

**-22,2%**

**Quesos duros y semiduros**

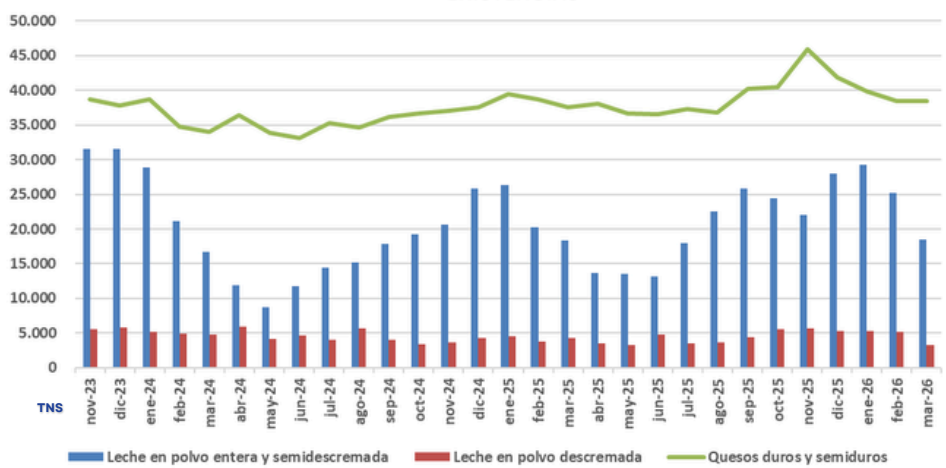
Vs. Feb 2026

**-5,0%**

Vs. Mar 2025

**-4,3%**

## EXISTENCIAS



[VER DATOS EXISTENCIAS](#)

